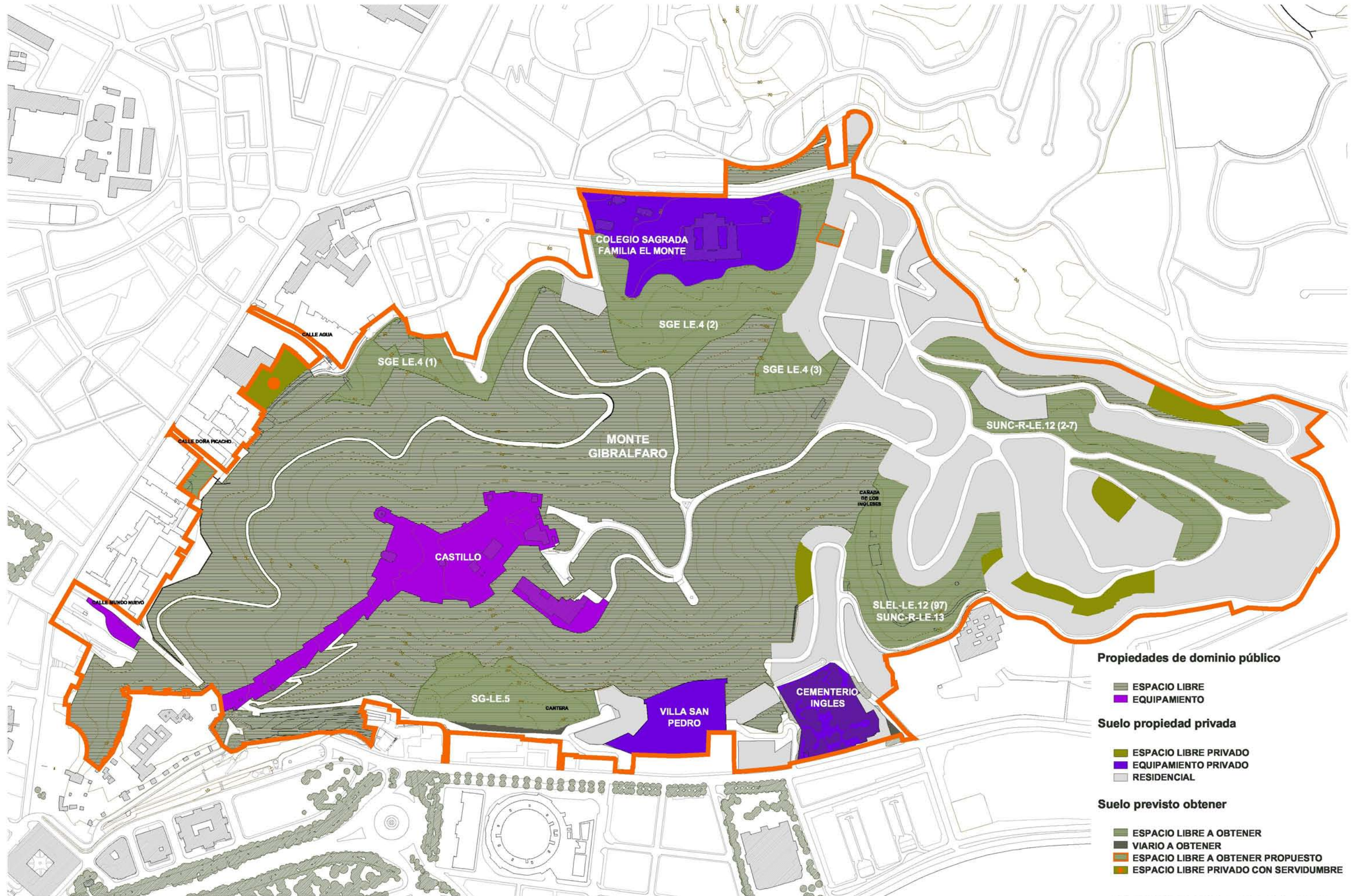




**SUPERFICIES INVENTARIADAS A OBTENER Y RELACIÓN CON LAS PROPUESTAS DEL PLAN ESPECIAL**SUPERFICIE TOTAL DEL PLAN ESPECIAL: 634.363 m<sup>2</sup>

Suelo Inventariado	Propuesta a la que afecta	Superficie	% Sobre total Ambito del PE
SGE LE.4 (1)	Traseras de Barcenillas y Pinosol, aparcamiento público, espacio libre de uso publico	14.617,35	2,30%
SGE LE.4 (2)	Corredor ecológico y peatonal entre Gibralfaro y Monte Victoria	21.188,55	3,34%
SGE LE.4 (3)	Corrección de traseras en Ventaja Alta y corredor ecológico	6.109,97	0,96%
SUNC-R-LE.12 (2-7)	Restauración ecosistemas de matorral en Monte Sancha	23.118,18	3,64%
SLEL-LE.12 (97) SUNC-R-LE.13	Permeabilizar Cañada de los Ingleses y restauración jardines históricos de la zona	16.716,04	2,64%
SG-LE.5	Conversión traseras Campos Elíseo	12.254,64	1,93%
Total a Obtener		<b>94.004,73</b>	<b>14,82%</b>



**Propiedades de dominio público**

- ESPCIO LIBRE
- EQUIPAMIENTO

**Suelo propiedad privada**

- ESPCIO LIBRE PRIVADO
- EQUIPAMIENTO PRIVADO
- RESIDENCIAL

**Suelo previsto obtener**

- ESPCIO LIBRE A OBTENER
- VIARIO A OBTENER
- ESPCIO LIBRE A OBTENER PROPUESTO
- ESPCIO LIBRE PRIVADO CON SERVIDUMBRE

RÉGIMEN DE SUELO. ESCALA 1/4000